

Gemeinde TARENZ



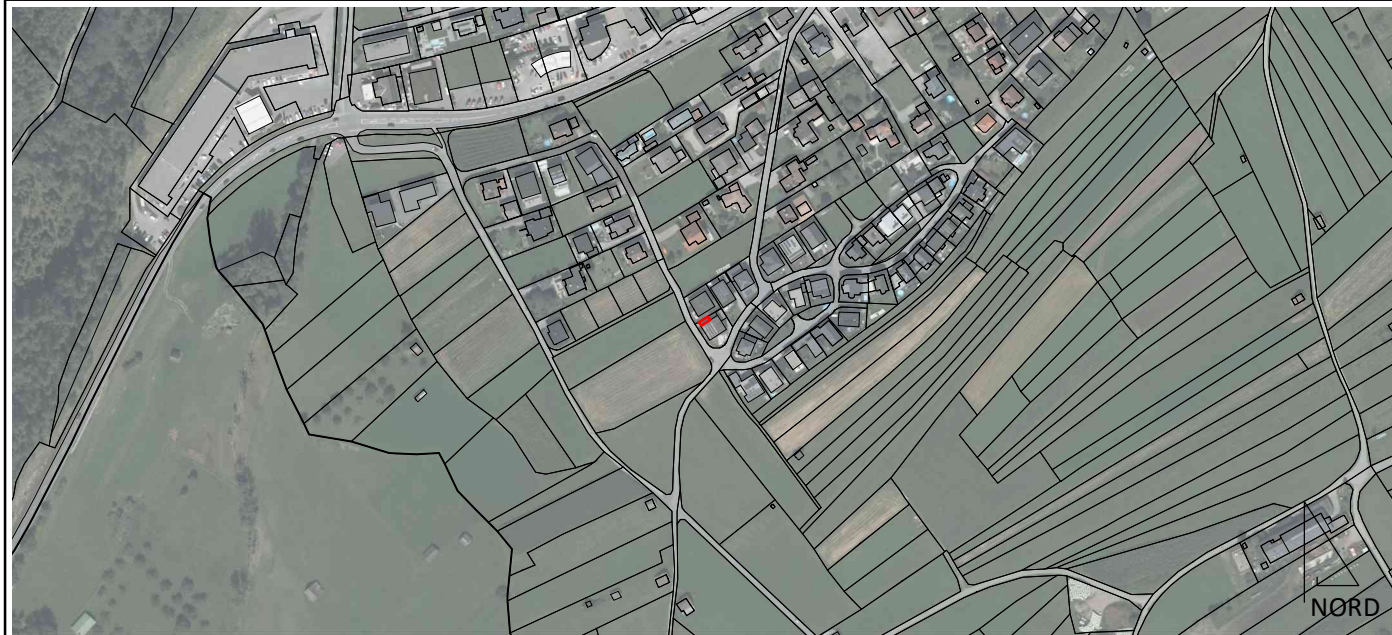
Gemeindenummer:
70222

Änderung eines Bebauungsplanes und eines Ergänzenden Bebauungsplanes

Planbezeichnung:
**A21/E12 Brenjur 1
Bauplatz 38 (2. Änderung)**

Planerstellungsdatum:
25.03.2026

PLANUNGSBEREICH: Brenjur
Betroffene Grundstücke: Gp 568/4 (Teilfläche)



KATASTRALGEMEINDE: 80010, Trenz
PLANGRUNDLAGE: Digitale Katastralmappe des BEV
DATENSTAND: 10/2025

ÜBERSICHTSPLAN
Maßstab: 1:5.000
0 20 40 80 120 160 m

Amtssignatur GEMEINDE

Planverfasser:
A - 6020 Innsbruck
Karl-Kapferer-Straße 5
Tel. +43/(0)512/57573780
office@planalp.at
www.planalp.at



PLAN ALP ZT GmbH
DI Mag. Michael Bachlechner
Mag. Klaus Spielmann, MSc. (GIS)
Architektur und Geographie

Zeichnungsname: A21E12_2Aend_tar26001_v1.mxd
GDSS-Dateiname:

Bearbeitung: GB

GEÄNDERTE FESTLEGUNGEN IM BEBAUUNGSPLAN

BEBAUUNGSREGELN

OG H ... § 56.3 Oberirdische Geschöße, Höchstzulässige Bauhöhe
HG H ... § 62.1 Oberster Gebäudepunkt in Metern über der Adria, höchstzulässige Bauhöhe

PLANUNGSBEREICHE

Planungsbereich
Abgrenzung verschiedener Geltungsbereiche für Bebauungsregeln innerhalb des Planungsbereiches

GEÄNDERTE FESTLEGUNGEN IM ERGÄNZENDEN BEBAUUNGSPLAN

SITUIERUNG DER GEBÄUDE

§ 60.4 Gebäudesituierung, Höchstausmaß, ausschließlich Nebengebäude zulässig

PLANUNGSBEREICHE

Planungsbereich

RECHTSKRÄFTIGE FESTLEGUNGEN BEBAUUNGSPLAN

FLUCHTLINIEN

§ 58.1 Straßenfluchtlinie
§ 59.1 Baufluchtlinie

BEBAUUNGSREGELN

BMD M ... § 61.2 Baumassendichte, Mindestfestlegung
BW b ... § 60.4 Besondere Bauweise Abstand lt. § 6 Abs. 1 lit. a TBO
OG H ... § 56.3 Oberirdische Geschöße, Höchstzulässige Bauhöhe
HG H ... § 62.1 Oberster Gebäudepunkt in Metern über der Adria, höchstzulässige Bauhöhe
WH tr H ... § 62.1 Oberer Wandabschluss, traufenseitig, in Metern über der Adria, höchstzulässige Bauhöhe
BP H ... § 56.3 Bauplatzgröße, Höchstfestlegung

PLANUNGSBEREICHE

Abgrenzung verschiedener Geltungsbereiche für Bebauungsregeln innerhalb des Planungsbereiches
Hinweis auf Planungsbereich des in Rechtskraft stehenden Bebauungsplans A21/E12

RECHTSKRÄFTIGE FESTLEGUNGEN ERGÄNZENDER BEBAUUNGSPLAN

SITUIERUNG DER GEBÄUDE

§ 60.4 Gebäudesituierung, Höchstausmaß
§ 60.4 Gebäudesituierung, Höchstausmaß, ausschließlich Nebengebäude zulässig

PLANUNGSBEREICHE

Hinweis auf Planungsbereich des in Rechtskraft stehenden Bebauungsplans A21/E12

Planzeichen: Nach dem Tiroler Raumordnungsgesetz 2022 und der Planzeichenverordnung 2025 in der Fassung lt. der Verordnung LGBl. Nr. 29/2025

KENNTLICHMACHUNGEN

FLÄCHENWIDMUNG

W § 38.1 Wohngebiet

ÖRTLICHES STRAßENNETZ

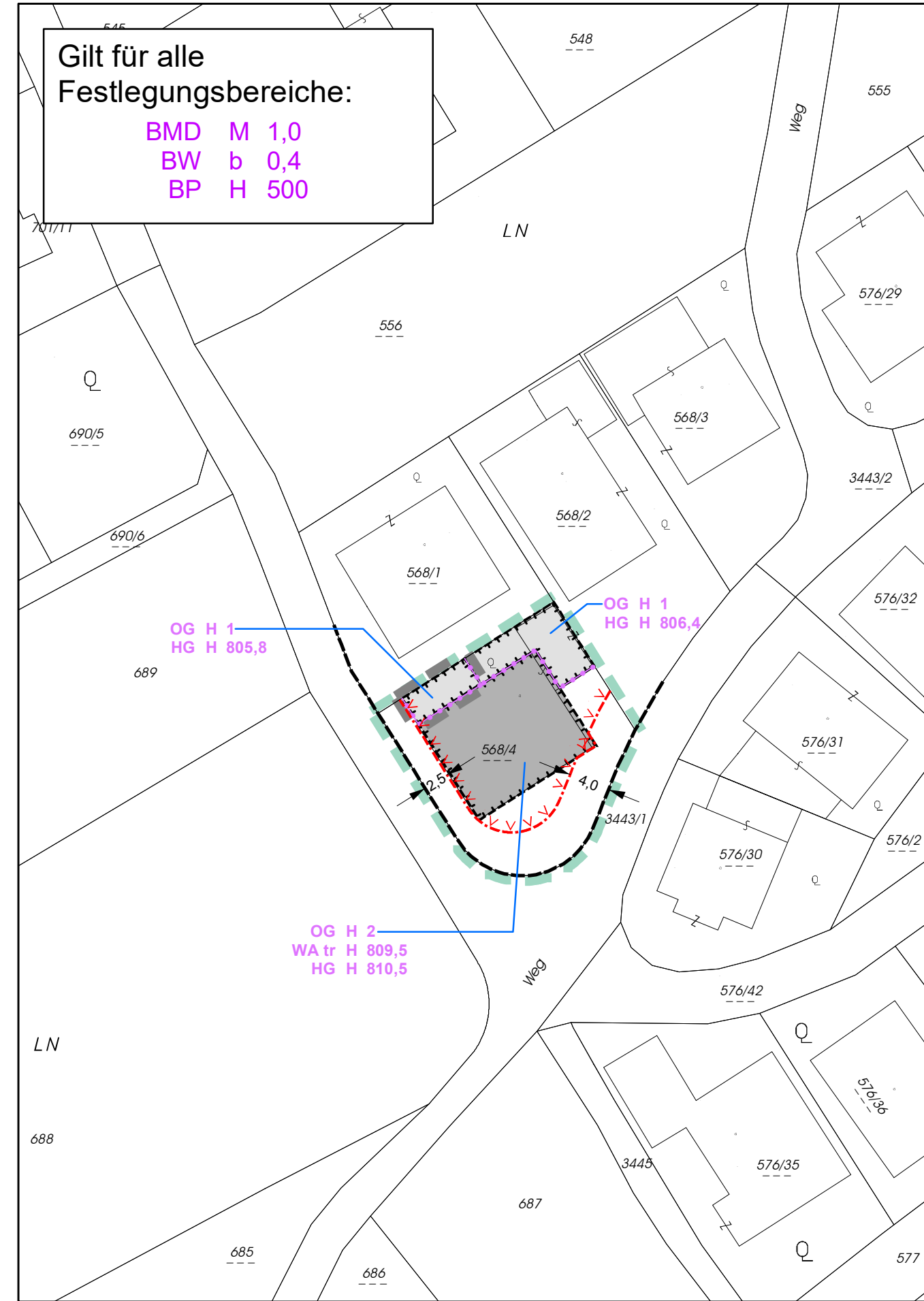
VO Gemeindestraße, Öffentliche Interessenstraße, Öffentliche Privatstraße

NUTZUNGSBESCHRÄNKUNGEN

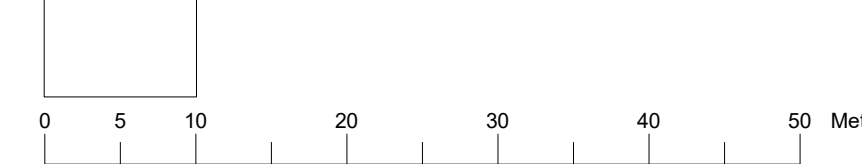
TIGAS GAS Gasleitung
TELEKOM AUSTRIA TEL Telekommunikationsleitung, Leerverrohrung oder Breitband-Hauptleitung
Tr Trafostation
TW Trinkwasserleitung
GK Gemeindekanal
GR Grenze des Raumrelevanten Bereiches
WG Gelbe Gefahrenzone - Wildbach
GU Hinweis auf Gewässeruferschutz Stehgewässer

Gilt für alle
Festlegungsbereiche:

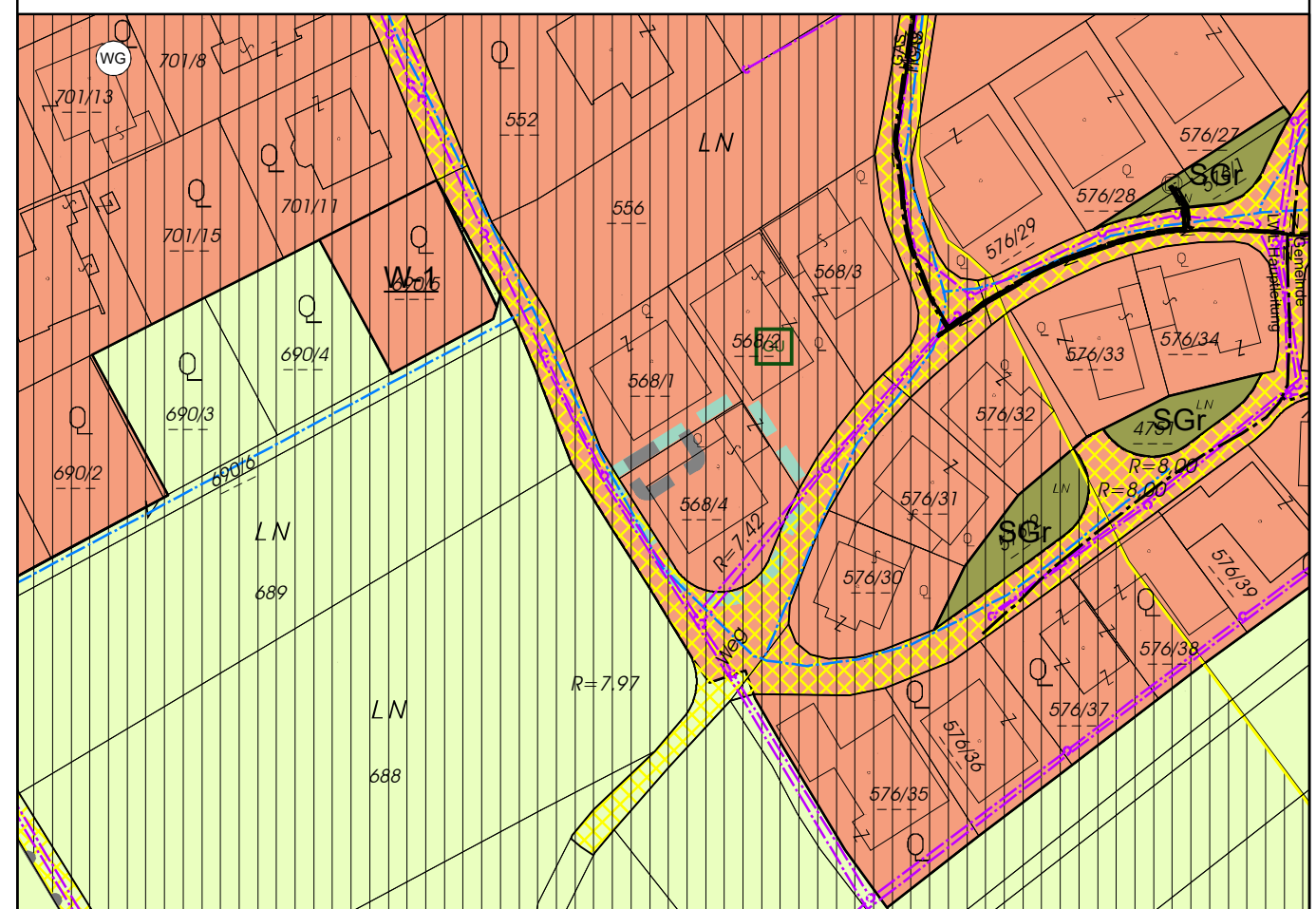
BMD M 1,0
BW b 0,4
BP H 500



100m² Längen- und Flächenmaßstab M 1:500



Planungsbereich und Kenntlichmachungen M 1:1000



Orthofoto (TIRIS), DKM, Planungsbereich, Darstellung der Fluchtlinien und der Gebäudesituierung M 1:500

